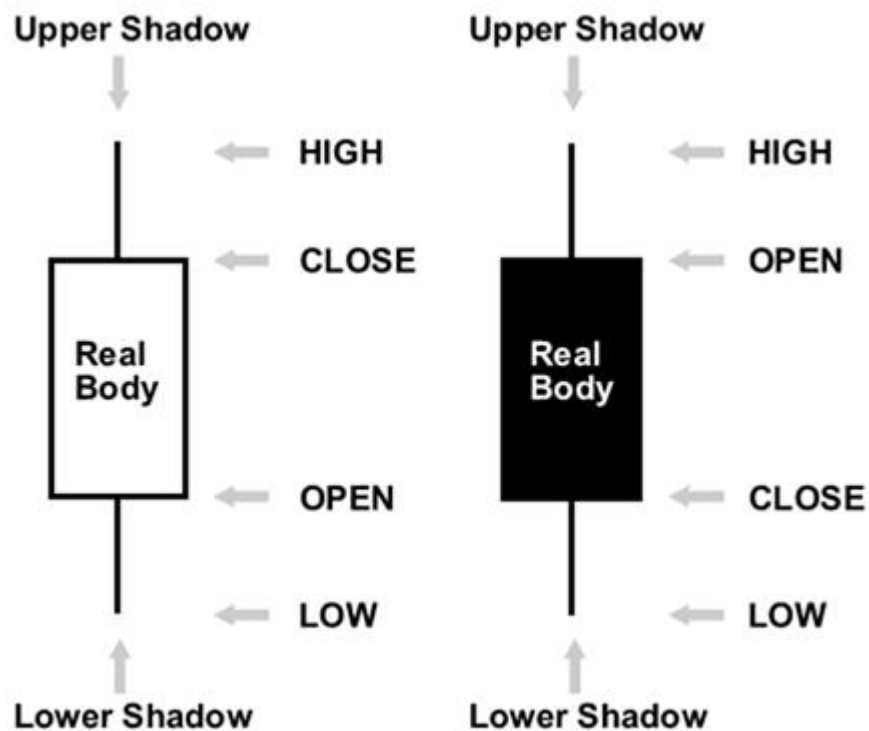


## กราฟแท่งเทียน(Candlestick)

เริ่มแรกกราฟแท่งเทียนได้ถูกคิดค้นขึ้นเพื่อใช้ในการวิเคราะห์ทางเทคนิคในการเทรดข่าว มีชาวตะวันตกคนหนึ่งชื่อว่าสตีฟ นิสัน(Steve Nison) ค้นพบเทคนิคการใช้และการอ่านกราฟแท่งเทียนมาจากโบรกเกอร์ที่ประเทศญี่ปุ่น และกราฟแท่งเทียนจึงได้นำมาใช้จนถึงทุกวันนี้ สตีฟได้ใช้เวลาให้การศึกษากราฟแท่งเทียน จนเขาเริ่มเขียนหนังสือเกี่ยวกับเรื่องนี้ขึ้นและในราวปี 1990 กราฟแท่งเทียนก็กลายเป็นที่นิยมตั้งแต่นั้นเป็นต้นมา ดังนั้นสตีฟ นิสันจึงได้รับการขนานนามอีกชื่อหนึ่งว่า Mr. Candlestick



กราฟแท่งเทียนจะบอกราคาสูงสุด/ต่ำสุด และราคาเปิด/ปิด โดยมีข้อสังเกตคือ

- ถ้าราคาปิดสูงกว่าราคาเปิดแล้ว กราฟแท่งเทียนจะถูกวาดเป็นสีเขียว
- ถ้าราคาปิดอยู่ต่ำกว่าราคาเปิด กราฟแท่งเทียนก็จะถูกวาดเป็นสีดำ
- สิ่งที่ถูกวาดหรือว่าที่เติมสีลงไปในนั้นเรียกว่าตัวแท่งเทียน หรือ Body
- เส้นบางๆ ที่ทะลุขึ้นข้างบนหรือข้างล่างของตัวแท่งเทียน แสดงให้เห็นราคาต่ำ/สูงเรียกว่าไส้เทียน
- ที่จุดสูงสุดของไส้เทียนเรียกว่า "high"

- ที่จุดต่ำสุดของไส้เทียนเราเรียกว่า “Low”

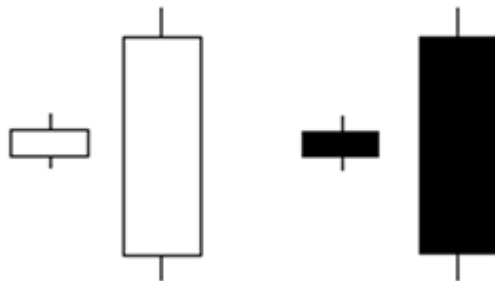
## รูปร่างของกราฟแท่งเทียนกับรูปแบบต่างๆ ของไส้เทียน

ว่ากันว่ารูปร่างของกราฟแท่งเทียนก็มีลักษณะที่คล้ายๆ กับมนุษย์เรา ที่มีรูปร่างลักษณะที่แตกต่างกันไป รูปร่างของกราฟแท่งเทียนที่แตกต่างกันนี้สะท้อนให้เห็นถึงภาวะตลาด พฤติกรรมนักลงทุน การกลับตัวของเทรนด์ เป็นต้น ดังนั้นการสังเกตรูปร่างของกราฟแท่งเทียนก็นับเป็นเทคนิคการวิเคราะห์ที่ใช้ได้ผลอยู่บ่อยครั้ง

รูปร่างกราฟแท่งเทียนที่ยาวแสดงถึงมีแรงซื้อหรือขายเข้ามามาก ยิ่งตัวแท่งเทียนนั้นยาวเท่าไรหรือนั้นแสดงว่ามีปริมาณการซื้อขายในปริมาณมากตามมา

ส่วนตัวแท่งเทียนที่มีลักษณะที่สั้นนั้นหมายความว่าแรงซื้อขายนั้นมีปริมาณที่เบาบาง

## Long vs. Short



กราฟแท่งเทียนสีขาว ยาวๆ แสดงให้เห็นถึงแรงซื้อที่มีปริมาณมาก ยิ่งกราฟแท่งเทียนที่ยาวเท่าไรหรือนั้นหมายความว่าราคาปิดยังอยู่ห่างราคาเปิดมากเท่านั้น หรืออีกนัยหนึ่งก็บ่งบอกถึงราคาที่พุ่งขึ้นจากราคาเปิด อันเป็นผลสืบเนื่องมาจากการเข้าซื้อจากของฝั่งผู้ซื้อที่มาก

กราฟแท่งเทียนแท่งยาวสีดำแสดงให้เห็นถึงแรงขายปริมาณมาก ซึ่งยิ่งแท่งเทียนยาวเท่าไรหรือนั้นแสดงถึงระยะห่างของราคาเปิดและปิดที่ห่างกันเท่านั้น หรืออีกนัยหนึ่งก็บ่งบอกถึงราคาที่ร่วงลงจากราคาเปิด อันเป็นผลสืบเนื่องมาจากการเทขายของฝั่งผู้ขายที่มีมาก

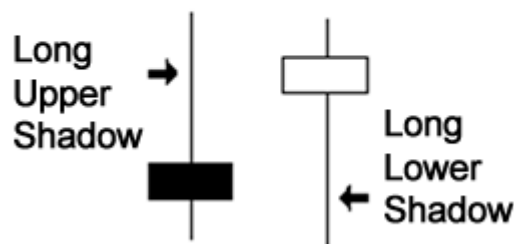
## ไส้เทียนพิศวง

ไส้เทียนที่ปรากฏอยู่ข้างบนหรือข้างล่างตัวเทียนนั้น แสดงนัยยะบางอย่างที่สำคัญเกี่ยวกับตลาดที่สะท้อนออกมาผ่านแท่งเทียน ด้วยเหตุนี้เราจึงสามารถคาดเดาภาวะตลาดในช่วงนั้นๆ ผ่านตัวของแท่งเทียนได้

ไส้เทียนที่อยู่ข้างบนบอกราคาที่สูงที่สุดของระแวงเวลานั้นๆ ก่อนที่ราคาจะปิดที่ตัวแท่งเทียน และเช่นเดียวกันไส้เทียนที่ปรากฏอยู่ข้างล่างคือจุดที่บอกราคาต่ำสุดที่เกิดขึ้นหลังจากราคาเปิดก่อนจะกลับมาที่ราคาปิด

กราฟแท่งเทียนที่มีไส้เทียนสั้นแสดงถึงภาวะตลาดที่วิ่งอยู่ใกล้ๆ กับราคาเปิดหรือราคาปิด ส่วนแท่งเทียนที่มีไส้เทียนยาวแสดงถึงภาวะตลาดที่วิ่งอยู่ห่างจากราคาเปิดหรือราคาปิด

## Long Shadows



ถ้ากราฟแท่งเทียนมีไส้เทียนข้างบนยาวกว่าข้างล่าง นั่นหมายถึงฝั่งของผู้ซื้อมายามซื้อขึ้นไป แต่ว่าอีกฝั่งหนึ่งคือผู้ขายพยายามขายเพื่อดึงราคากลับลงมา จึงทำให้ราคาปิดกลับมาอยู่ใกล้จุดที่ราคาเปิด

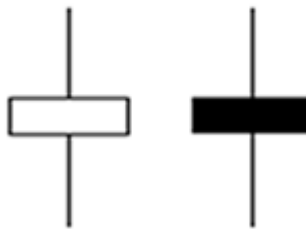
ถ้ากราฟแท่งเทียนมีไส้เทียนข้างล่างยาวกว่าข้างบน นั่นหมายถึงฝั่งของผู้ขายพยายามเทขาย แต่ว่าอีกฝั่งหนึ่งคือผู้ซื้อมายามซื้อเพื่อดันราคากลับขึ้นมา จึงทำให้ราคาปิดกลับมาอยู่ใกล้จุดที่ราคาเปิด

## รูปแบบกราฟแท่งเทียน

### Spinning Tops

กราฟแท่งเทียนจะมีลักษณะไส้เทียนที่ยาวทั้งด้านบนและด้านล่างแต่มีลำตัวเทียนที่สั้น ลักษณะนี้บ่งบอกถึงภาวะตลาดที่กำลังอยู่ในความลังเลของนักลงทุนว่าจะไปในทิศทางฝั่งไหนดีระหว่างผู้ซื้อหรือผู้ขาย

### Spinning Tops



ตัวของแท่งเทียนที่แคบไม่ว่าจะสีอะไรก็ตามแต่ แสดงให้เห็นถึงการเคลื่อนไหวของราคาปิดและเปิดในช่วงที่แคบหรือใกล้เคียงกัน ซึ่งเป็นสิ่งที่บ่งบอกถึงว่าฝั่งผู้ซื้อและฝั่งของผู้ขายกำลังต่อสู้แย่งชิงราคากันอย่างดุเดือด ไม่มีฝ่ายหนึ่งฝ่ายใดได้เปรียบเสียเปรียบ ภาวะตลาดเช่นนี้จึงยากแก่การคาดเดาทิศทางของราคา

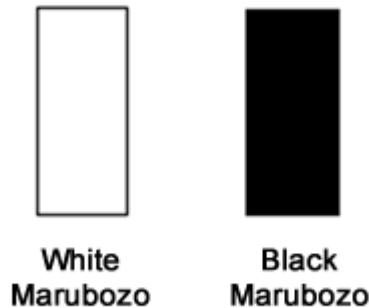
ถ้า Spinning Tops เกิดขึ้นในช่วงที่ตลาดกำลังอยู่ในช่วงขาขึ้น นั่นหมายความว่า ตอนนี้ไม่ค่อยมีคนอยากเข้าถือสถานะซื้อแล้ว และอาจจะเกิดการกลับตัวของเทรนด์ไปเป็นขาลงได้

ถ้า Spinning Tops เกิดขึ้นในช่วงที่ตลาดกำลังอยู่ในช่วงขาลง นั่นหมายความว่า ตอนนี้ไม่ค่อยมีคนอยากเข้าไปถือสถานะขายแล้ว และไม่ช้าอาจจะเกิดการกลับตัวของเทรนด์ไปสู่ภาวะขาขึ้นได้

### Marubozu

Marubozu หมายถึง แท่งเทียนที่ไม่มีไส้เทียนมีแต่ตัวแท่งเทียนล้วนๆ ไม่จำเป็นว่าต้องเป็นสีอะไร โดยทั่วไปแบ่งออกเป็น 2 ชนิดตามภาพ

## Marubozu



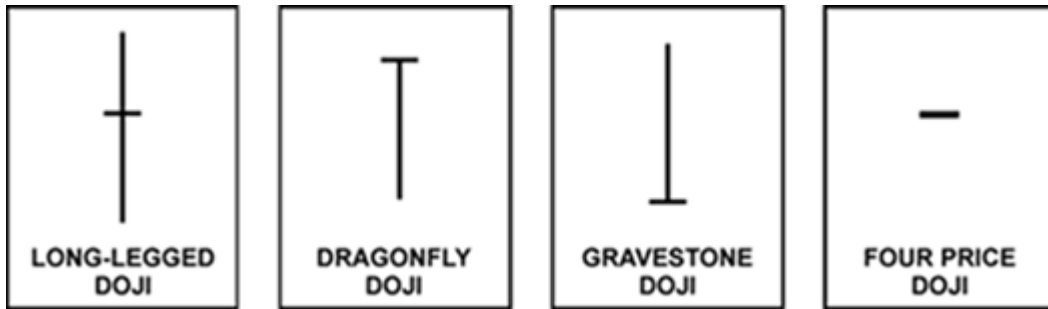
White Marubozu ประกอบด้วยตัวเทียนสีขาว โดยไม่มีไส้เทียน หรืออีกลักษณะหนึ่งคือราคาเปิดของกราฟแท่งเทียนปัจจุบันเท่ากับราคาต่ำสุด และราคาปิดเท่ากับราคาสูงสุดเมื่อเทียบกับกราฟแท่งเทียนก่อนหน้า ซึ่งลักษณะนี้บ่งบอกว่าเป็นภาวะขาขึ้นหรือภาวะกระทิง หรือตลาดกำลังจะเปลี่ยนเข้าสู่ภาวะขาขึ้นหรือยังคงอยู่ในภาวะขาขึ้นอย่างต่อเนื่องไปอีกเรื่อยๆ

Black Marubozu ประกอบด้วยตัวเทียนสีดำ โดยไม่มีไส้เทียน หรืออีกลักษณะหนึ่งคือราคาเปิดของกราฟแท่งเทียนปัจจุบันเท่ากับราคาสูงสุด และราคาปิดเท่ากับราคาต่ำสุดเมื่อเทียบกับกราฟแท่งเทียนก่อนหน้า ซึ่งลักษณะนี้บ่งบอกว่าเป็นภาวะขาลงหรือภาวะหมี หรือตลาดกำลังจะเปลี่ยนเข้าสู่ภาวะขาลงหรือยังคงอยู่ในภาวะขาลงอย่างต่อเนื่องไปอีกเรื่อยๆ

### Doji

Doji คือกราฟแท่งเทียนที่มีราคาเปิดและราคาปิดที่ห่างกันน้อยมาก หรือบางทีอาจเหมือนเป็นจุดเดียวกันเลยด้วยซ้ำ บ่งบอกถึงภาวะตลาดที่มีความไม่ชัดเจนว่าจะเอนเอียงไปในทิศทางใด ระหว่างแรงซื้อและแรงขายมีความเท่ากัน

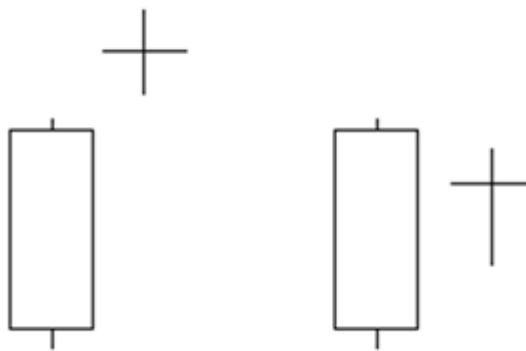
Doji มี 4 ประเภท ซึ่งแบ่งได้จากลักษณะความยาวของไส้เทียน



เมื่อไหร่ที่เกิดกราฟแท่งเทียนประเภท Doji เกิดขึ้นนั้นแสดงว่ากำลังจะเกิดการเปลี่ยนเทรนด์ของตลาดเทรดเดอร์บางคนมักใช้สัญลักษณ์ Doji เป็นสัญญาณการกลับตัวของราคา

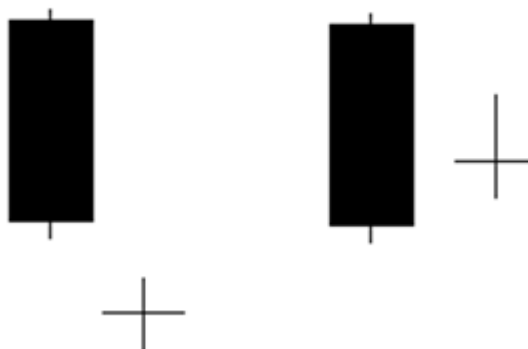
กรณีถ้ารูปแบบของ Doji เกิดขึ้นหลังจากปรากฏแท่งเทียนแบบไม่มีไส้ขึ้นมายาวๆ หรือเกิดขึ้นหลังกราฟแท่งเทียนชนิด White Marubozus ลักษณะนี้บ่งบอกว่าแรงซื้อเริ่มหมดแล้ว และตลาดกำลังจะเปลี่ยนไปสู่ขาลง หรือจะเกิดการย่อตัวของราคาเกิดขึ้นในกราฟแท่งเทียนถัดไป

### Long White Candle + Doji



ตรงกันข้ามกรณีถ้ารูปแบบของ Doji เกิดขึ้นหลังจากปรากฏแท่งเทียนแบบไม่มีไส้ขึ้นมายาวๆ หรือเกิดขึ้นหลังกราฟแท่งเทียนชนิด Black Marubozus ลักษณะนี้บ่งบอกว่าแรงขายเริ่มหมดแล้ว และตลาดกำลังจะเปลี่ยนไปสู่ขาขึ้น หรือจะเกิดการขึ้นมากพักตัวของราคาในกราฟแท่งเทียนถัดไป

## Long Black Candle + Doji



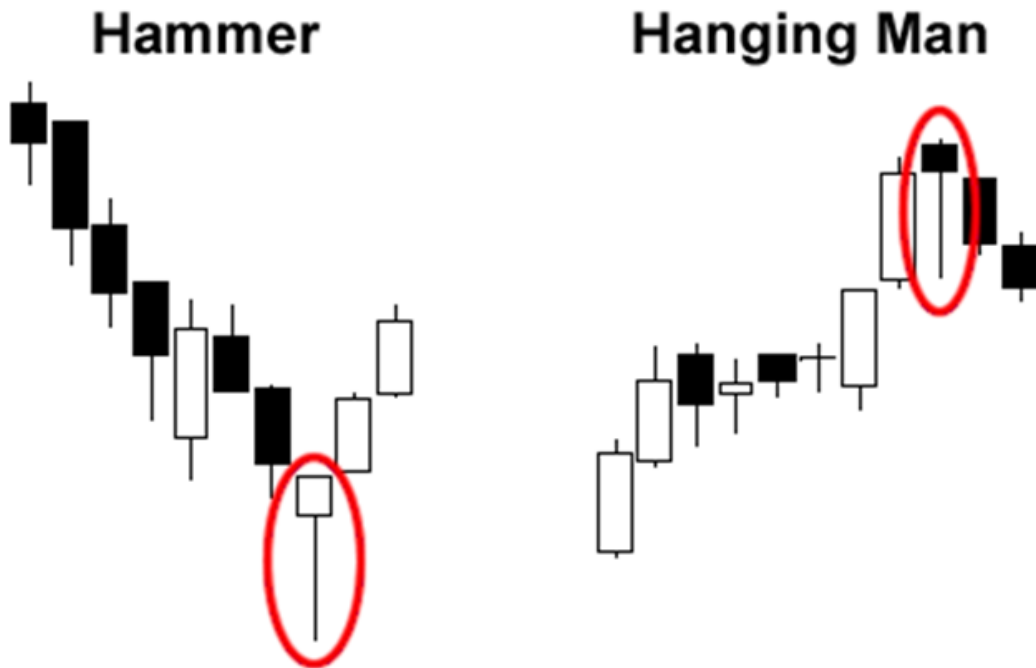
แต่ทั้งนี้ทั้งนั้น หลังจากที่มี Doji เกิดขึ้น ไม่ได้หมายความว่าเราจะต้องเปิดสถานะตรงกันข้ามกับ  
ภาวะตลาดที่เป็นอยู่ในทันทีทันใด แต่เราต้องรอสัญญาณในการยืนยันการเปลี่ยนเทรนด์ให้ชัดเจนก่อนเปิด  
หรือปิดสถานะอีกครั้ง

### จุดกลับตัว

นอกจากการใช้เส้น Trend Line, Moving Average หรือการใช้การวิเคราะห์ทางเทคนิครูปแบบอื่นๆ  
ในการบอกจุดเปลี่ยนเทรนด์แล้ว สัญลักษณ์ของกราฟแท่งเทียนยังเป็นอีกสิ่งหนึ่งที่ช่วยชี้ให้เห็นถึงการกลับ  
ตัวของเทรนด์ได้เช่นกัน

### Hammer and Hanging Man

สัญลักษณ์ Hammer กับ Hanging Man จะมีรูปร่างลักษณะที่คล้ายกันแต่เกิดขึ้นในภาวะตลาดที่  
แตกต่างกัน ทั้งคู่จะมีตัวเทียนขนาดเล็กๆ ซึ่งจะขาวหรือดำก็ได้ และมีไส้เทียนที่ยาวปรากฏอยู่ด้านล่าง ซึ่ง  
ลักษณะเหมือนหัวค้อน(Hammer) หรือลักษณะของคนผูกคอ(Hanging Man) ตามชื่อที่ใช้เรียกขานนั่นเอง



Hammer เป็นสิ่งที่ปรากฏขึ้นก่อนเกิดการเปลี่ยนเทรนด์จากขาลงไปสู่ขาขึ้น เป็นสิ่งที่ใช้บ่งบอกว่าตลาดกำลังถึงจุดต่ำสุดของขาลงแล้ว

เมื่อราคาร่วงลงมา สัญญาณ Hammers จะเกิดขึ้นที่จุดต่ำสุดของราคาก่อนที่ราคาจะเริ่มกลับขึ้นไปอีกครั้ง ไล่เทียบที่ยาวบ่งบอกถึงราคาที่ผู้ขายพยายามดึงราคาลงแต่ฝั่งของผู้ซื้อสามารถดันราคาให้สามารถกลับมาปิดใกล้กับจุดเปิดได้

การปรากฏขึ้นของสัญญาณ Hammers ที่เกิดขึ้นในช่วงขาลงไม่ได้หมายความว่าท่านจะต้องเปิดออร์เดอร์หรือเปิดสถานะ Long/Buy ในทันที แต่คุณควรจะต้องรอให้มีสัญญาณให้ชัดเจนกว่านี้ก่อน ก่อนจะตัดสินใจเปิดออร์เดอร์ สิ่งหนึ่งที่ใช้ยืนยันสัญญาณได้ดีคือ ต้องรอให้ปรากฏแท่งเทียนสีขาวที่มีราคาปิดอยู่เหนือราคาเปิดของแท่งเทียนที่อยู่ด้านซ้ายของรูปก่อนเสียก่อน เป็นต้น

### Hanging Man



เป็นสิ่งที่ปรากฏขึ้นก่อนเกิดการเปลี่ยนเทรนด์จากขาขึ้นไปสู่ขาลง เป็นสิ่งที่ใช้บ่งบอกว่าตลาดกำลังถึงจุดสูงสุดของขาขึ้นแล้ว

เมื่อราคาร่วงลงมา สัญญาณ Hanging Man จะเกิดขึ้นที่จุดสูงสุดของราคา ก่อนที่ราคาจะเริ่มกลับลงไปอีกครั้ง ไล่เทียนที่ยาวบ่งบอกถึงราคาที่ผู้ซื้อพยายามดันราคาขึ้น แต่ฝั่งของผู้ขายสามารถดึงราคาให้สามารถกลับมาปิดใกล้กับจุดเปิดได้

การปรากฏขึ้นของสัญญาณ Hanging Man ที่เกิดขึ้นในช่วงขาขึ้นไม่ได้หมายความว่า คุณจะต้องเปิดออร์เดอร์หรือเปิดสถานะ Short/Sell ในทันที แต่คุณควรจะต้องรอให้มีสัญญาณให้ชัดเจนกว่านี้ก่อน ก่อนที่จะตัดสินใจเปิดออร์เดอร์ สิ่งหนึ่งที่ใช้ยืนยันสัญญาณได้ดีคือ ต้องรอให้ปรากฏแท่งเทียนสีดำที่มีราคาปิดอยู่ใต้ราคาเปิดของแท่งเทียนที่อยู่ด้านซ้ายของรูปคนแขวนคอเสียก่อน เป็นต้น

#### สิ่งที่ควรจำเกี่ยวกับ Hammer and Hanging Man

- ไล่เทียนข้างล่างควรจะยาวอย่างน้อย 2-3 เท่าของตัวเทียน(หัวค้อน)
- มีไล่เทียนข้างบนเล็กน้อยหรือไม่มีก็ได้
- ตัวเทียนจะอยู่ส่วนบนของช่วงราคา
- สีของตัวเทียนไม่ได้มีความสำคัญ จะเป็นสีอะไรก็ได้

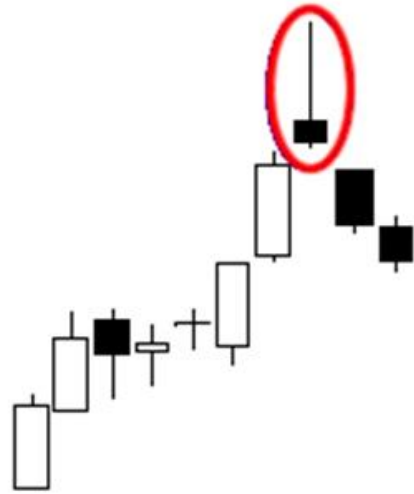
#### **Inverted Hammer and Shooting Star**

สัญญาณค้อนกลับหัว(Hammer Inverted) และดาวตก (Shooting Star) มีลักษณะคล้ายๆ กัน แต่เกิดขึ้นในภาวะตลาดที่แตกต่างกัน ทั้งคู่จะมีตัวเทียนขนาดเล็กๆ ซึ่งจะขาวหรือดำก็ได้ และมีไล่เทียนที่ยาวปรากฏอยู่ด้านบนและไล่เทียนที่สั้นปรากฏอยู่ด้านล่าง ซึ่งลักษณะเหมือนหัวค้อนที่กลับหัว(Inverted Hammer) หรือลักษณะของดาวตก(Shooting Star) ตามชื่อที่ใช้เรียกขานนั่นเอง

## Inverted Hammer



## Shooting Star



Inverted Hammer หรือว่าค้อนกลับหัว เมื่อตลาดอยู่ในภาวะราคาร่วงลงมาต่อเนื่อง แล้วประภคสัญลักษณ์นี้ขึ้น การปรากฏขึ้นของ Inverted Hammer เป็นไปได้ว่าอาจเกิดการเปลี่ยนเทรนด์หรือกลับตัวของราคาเกิดขึ้น ได้เทียบยาวๆ ที่ปรากฏอยู่ด้านบนแสดงให้เห็นว่าผู้ซื้อพยายามที่จะดันราคาขึ้น แต่ผู้ขายก็พยายามที่จะดึงราคาลง แม้ว่าสุดท้ายผู้ซื้อหรือผู้ขายจะสามารถดึงหรือดันราคาจนมาปิดในระดับใกล้เคียงในราคาเปิดก็ตาม แต่แรงขายหลังจากนั้นไม่มีแล้ว จึงทำให้ราคาขยับขึ้นและเปลี่ยนเทรนด์เป็นขาขึ้นในที่สุด

Shooting Star หรือสัญลักษณ์ดาวตก เมื่อตลาดอยู่ในภาวะขาขึ้นมาต่อเนื่อง แล้วประภคสัญลักษณ์นี้ขึ้น การปรากฏขึ้นของ Shooting Star เป็นไปได้ว่าอาจเกิดการเปลี่ยนเทรนด์หรือกลับตัวของราคาเกิดขึ้น ได้เทียบยาวๆ ที่ปรากฏอยู่ด้านบนแสดงให้เห็นว่าผู้ซื้อพยายามที่จะดันราคาขึ้น แต่ผู้ขายก็พยายามที่จะดึงราคาลง แม้ว่าสุดท้ายผู้ซื้อหรือผู้ขายจะสามารถดึงหรือดันราคาจนมาปิดในระดับใกล้เคียงในราคาเปิดก็ตาม แต่แรงซื้อหลังจากนั้นไม่มีแล้ว จึงทำให้ราคาขยับลงและเปลี่ยนเทรนด์เป็นขาลงในที่สุด